

Vooraanzicht

Universeel te programmeren hoofdmodule



Kenmerken



- Programmering van 200 functieblokken zoals bv PI-regelaars, tijdleden, enz.
- Programmering met de software Visulink Designer
- Blauw verlicht niet-gecodeerde display met 4 regels en met 8-toetsen-bedieningspaneel
- Aansluiting van maximaal 16 veldmodules
- Verbinding naar het Wurm-systeem via CAN-bus-aansluiting en Frigodata XP



Opmerking!

- De hoofdmodule HVL-G3 wordt uitsluitend ondersteund door Frigodata XP.

Schrijfconventies

Symbol	Betekenis
 VOORZICHTIG!	Vermijd het beschreven risico: Anders leidt het tot lichte of gematigde lichamelijke letsels of materiële schade.
 WAARSCHUWING!	Vermijd het beschreven risico: Anders bestaat er gevaar door elektrische spanning , wat eventueel leidt tot de dood of ernstige lichamelijke letsels.

Ten behoeve van uw veiligheid

Voor een veilige bediening en om lichamelijk letsel en schade aan het toestel door verkeerde bediening te voorkomen, lees deze gebruiksaanwijzing, maakt u zich met het toestel bekend en zet alle veiligheidsinstructies op het product en in deze gebruiksaanwijzing alsook de veiligheidsrichtlijn van de firma Wurm GmbH & Co. KG Elektronische Systeme om. Houd deze handleiding binnen handbereik om ze snel te kunnen raadplegen en overhandig deze samen met het apparaat als het product wordt verkocht.

Bij ondeskundig gebruik en gebruik dat afwijkt van de beoogde toepassing, wijst de firma Wurm GmbH & Co. KG Elektronische Systeme elke aansprakelijkheid van de hand.

Doelgroep	Deze handleiding is uitsluitend bedoeld voor deskundige 'servicemonteurs'.
Gebruik volgens beoogde toepassing	De HVL-G3 is een universeel te programmeren hoofdmodule.



WAARSCHUWING!

Levensgevaarlijke schokken!

- Zorg ervoor dat er bij het monteren, aansluiten van de bedrading en demonteren geen spanning op de gehele installatie staat! Anders kan er netspanning op de bedrading staan, ofschoon de stuurspanning is uitgeschakeld.
- Sluit de bedrading van het apparaat alleen aan als u elektromonteur bent!
- Gebruik voor alle werkzaamheden uitsluitend geschikt gereedschap.
- Controleer na het aansluiten de volledige bedrading.
- Stel het apparaat niet bloot aan vochtigheid zoals condensvorming of reinigingsmiddel.
- Stel het apparaat buiten gebruik bij storingen of beschadigingen die ertoe leiden dat het apparaat niet meer veilig kan worden gebruikt.



VOORZICHTIG!

Brandgevaar door overbelasting van de aansluitingen!

- Let op de maximale belasting voor alle aansluitingen!

Onjuiste werking door elektromagnetische storingen!

- Gebruik uitsluitend afgeschermd datakabels en breng deze op grote afstand van lastkabels aan!

Beschadiging van het apparaat door ondeskundige omgang!

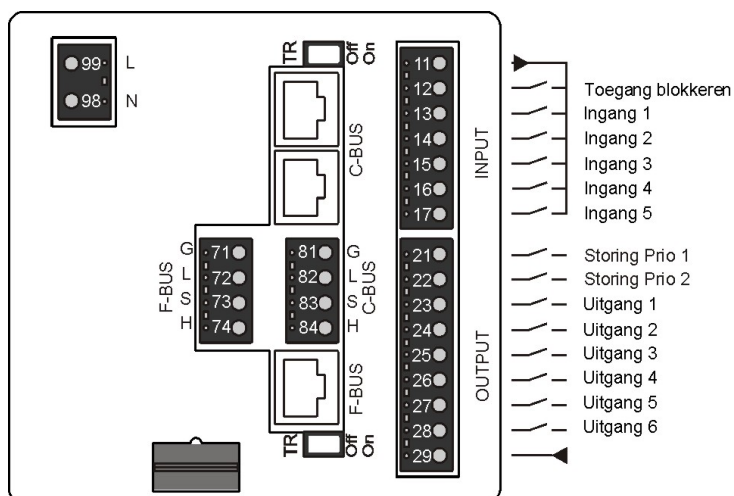
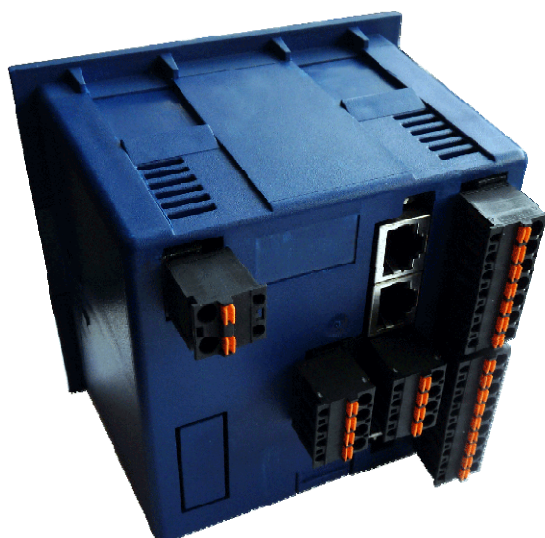
- Open het apparaat niet.
- Repareer het apparaat niet zelf! Stuur het, indien nodig, voor reparatie op met een nauwkeurige omschrijving van het defect of de storing!

Softwarerevisies en geldigheid van de documentatie

Softwareversie	Functie-uitbreiding	Pagina
2012-04	V7.2	Basis van de documentatie

Alle eventueel niet vermelde softwareversies zijn speciale oplossingen voor afzonderlijke projecten en worden niet in detail in dit document beschreven. Dit document verliest automatisch zijn geldigheid bij het verschijnen van een nieuwe technische beschrijving. **Fabrikant:** Wurm GmbH & Co. KG Elektronische Systeme. Meer informatie vindt u op de internetpagina www.wurm.de

Schakelschema



Monteren



WAARSCHUWING! Levensgevaarlijke schokken!

- Zorg ervoor dat er bij het monteren geen spanning op de gehele installatie staat! Anders kan er ook externe spanning op de bedrading staan, ofschoon de stuurspanning is uitgeschakeld.



Montage in de MGR

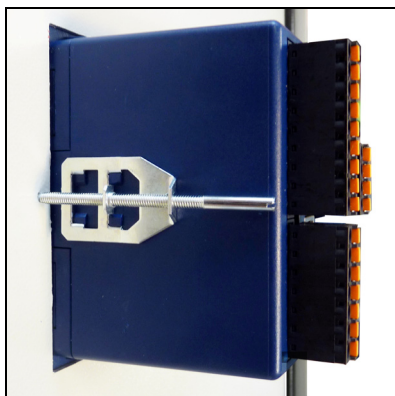
Montage in het inbouwframe MGR130/140

Schuif het toestel tot aan de aanslag in het inbouwframe, tot het tussen de veerklemmen vastklikt.



Opmerking!

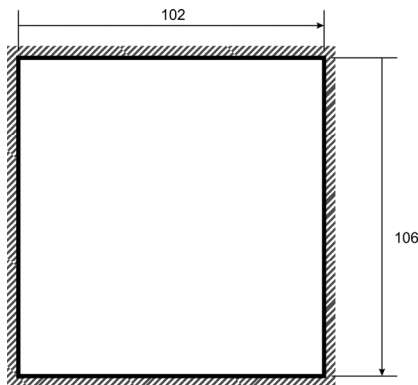
- Neem de productinformatie voor de moduleframe MGR130/140 in acht.



Montage met ZEM

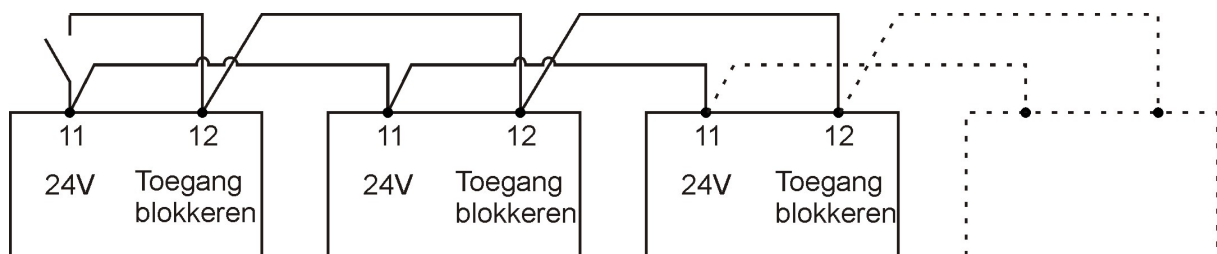
Afzonderlijke montage met schroefklemmen van het type ZEM

Zet het toestel tot aan de aanslag in een uitsparing van een schakelkastdeur in. Fixeert het toestel dan met schroefklemmen van het type ZEM aan de schakelkastdeur.



Inbouwuitsparing voor afzonderlijke montage

Bekabeling en vrijschakeling van meerdere hoofdmodules



Technische gegevens

Voedingsspanning	230V~, +10% / -15%, 50Hz., max. 13VA
Indicatoren	Tekstdisplay van vier regels met achtergrondverlichting 4 x gele LED menukeuze 1 x rode LED, knippert bij storing 1 x gele LED voor bedrijfsstatus communicatiebus 1 x gele LED voor bedrijfsstatus veldbus
Veldbus	3-draads CAN-businterface, geschermd, galvanisch gescheiden Push-in-klemmen 2,5 mm ² of RJ45-bus
Communicatiebus	3-draads CAN-businterface, geschermd, galvanisch gescheiden Push-in-klemmen 2,5 mm ² of RJ45-bus
Digitale ingangen	6 x 24V=, eigenverzorgd, ca. 5mA per ingang, push-in-klemmen 2,5mm ²
Digitale uitgangen	8 x sluitcontact met gemeenschappelijke verzorging, 1A, toelaatbare belasting 230V~, push-in-klemmen 2,5mm ²
Afmetingen	(BxHxD) 109 x 109 x 92mm
Frontpaneel	Kunststof, folie
Bevestiging	In moduleframe / afzonderlijke montage
Omgevingstemperatuur	0...+50°C bedrijf / -25...+70°C opslag
Gewicht	Ca. 650g
CE-conformiteit	EG-conformiteit volgens - 2004/108/EG (EMC-richtlijn) - 2006/95/EG (laagspanningsrichtlijn)
	RoHS
Geldig vanaf	versie 7.0