

1 W-LINKpro-B

Funk-Warentemperatursensor mit Batterie

1.1 Frontansicht



Abb. 1: Mit internem Temperaturfühler



Abb. 2: Mit externem Temperaturfühler

1.2 Merkmale

- Warentemperatursensor W-LINKpro-B für den Einbau in Kühlmöbeln
- Übertragung der Temperaturen mittels Funk
- Betrieb durch Batterie
- 2 Bedientasten und 1 LED (grün/rot) für Statusanzeige
- Einfache Montage mittels Kabelbinder, Klebepad oder Montageplatte
- Warenähnliches Verhalten

1.3 Gerätevarianten

- W-LINKpro-B mit internem Temperaturfühler
- W-LINKpro-BE mit 1m Kabelfühler
- W-LINKpro-BE01 mit 0,1m Kabelfühler
- W-LINKpro-BE3 mit 3m Kabelfühler

1.4 Sicherheitshinweise

Schreibkonventionen



Warnung!

WARNUNG!

- Die beschriebene Gefährdung vermeiden: Sonst besteht Gefährdung durch **elektrische Spannung**, die möglicherweise Tod oder **schwere** Körperverletzungen zur Folge hat.

Zu Ihrer Sicherheit

Für eine sichere Bedienung und um Personen- und Geräteschäden durch Fehlbedienung zu vermeiden, lesen Sie diese Anleitung, machen Sie sich mit dem Gerät vertraut und setzen Sie alle Sicherheitshinweise auf dem Produkt und in dieser Anleitung sowie die Sicherheitsrichtlinie der Firma Wurm GmbH & Co. KG Elektronische Systeme um. Halten Sie zum schnellen Nachschlagen diese Anleitung griffbereit und geben Sie diese bei Produktverkauf mit dem Gerät weiter.

Bei unsachgemäßer und nicht bestimmungsgemäßer Verwendung übernimmt die Firma Wurm GmbH & Co. KG Elektronische Systeme keine Haftung.

Zielgruppe	Diese Anleitung richtet sich an die Fachkraft "Service-Techniker".
Bestimmungsgemäß verwenden	W-LINKpro-B ist ein Funk-Warentemperatursensor für den Einbau in Kühlmöbeln.



Warnung!

WARNUNG! LEBENSGEFAHR DURCH STROMSCHLAG UND/ODER BRAND!

- Öffnen Sie das Gerät nicht!
- Reparieren Sie das Gerät nicht selbst! Schicken Sie es bei Bedarf mit einer genauen Fehlerbeschreibung zur Reparatur ein!

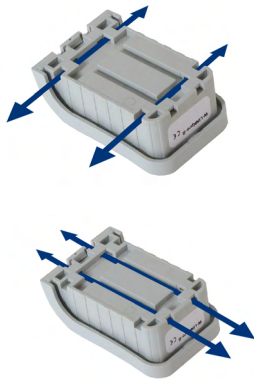
Gültigkeit der Dokumentation

Datum	
2018-08	Stand der Dokumentation

Dieses Dokument verliert automatisch mit dem Erscheinen einer neuen technischen Beschreibung seine Gültigkeit.

Hersteller: Wurm GmbH & Co. KG Elektronische Systeme, Morsbachtalstraße 30, D-42857 Remscheid
Weitere Hinweise finden Sie auf der Internetseite www.wurm.de

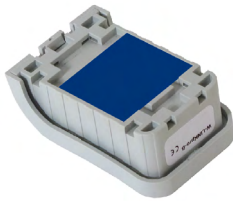
1.5 Montage



Kabelbindermontage

Für die Montage mit Kabelbinder sind diverse Durchbrüche an der Rückseite des Gehäuses angebracht. Wir empfehlen, immer zwei Kabelbinder für die Montage zu verwenden.

Hinweise zur Montage entnehmen Sie bitte der Verpackung des Kabelbinders.

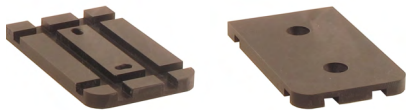


Klebepadmontage

Für die Montage auf ebenen Flächen steht ein Klebepad zur Verfügung. Die Fläche auf der das Pad befestigt werden soll, muss fett- und staubfrei und wärmer als 10°C sein.

Entfernen Sie die Schutzfolie vom Klebepad und positionieren Sie den Kleber in der auf der dafür vorgesehenen Aussparung auf der Rückseite des Gehäuses. Drücken Sie es nun kräftig an das Gehäuse.

Entfernen Sie die zweite Schutzfolie und drücken Sie das Gehäuse einmal kräftig an seine Montageposition




Montageplatte W-LINKpro-M1

Montageplatte für die Sensorserie W-LINKpro
(Abmessung: (BxHxT) 38 x 63 x 5mm)

1.6 Anzeige- und Bedienelemente

Durch Drücken der Taste "I" wird der W-LINKpro-B aktiviert und im System angemeldet, die grüne LED leuchtet kurz auf. Durch Drücken der Taste "O" wird der W-LINKpro-B deaktiviert und im System inaktiv gesetzt, die rote LED leuchtet kurz auf.

1.7 Technische Daten

Spannungsversorgung	Über Batterie, Lebensdauer >10 Jahre
Anzeigen	1 x grüne/rote LED
Abmessungen	(BxHxT) 47 x 69 x 28mm
Befestigung	Kabelbinder, Klebepad oder Montageplatte
Umgebungstemperatur	Betrieb: -25...+55°C, Lagerung: -25...+70°C
Schutzgrad	IP64
Gewicht	Ca. 55g
CE-Konformität	EU-Konformität gemäß - 2014/53/EU (Funkanlagen-Richtlinie) 
	RoHS II



HINWEIS!

- Für eine Kalibrierung der Messstrecke beachten Sie bitte die Hinweise in der jeweiligen Gerätedokumentation.